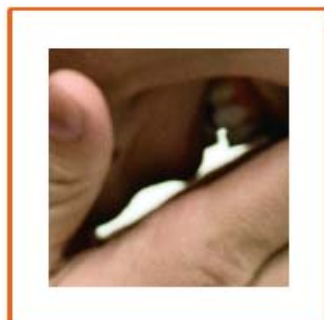




Lösungen sind die Lösung!

der dsk Lösungsguide - eine Übersicht führender Hersteller,
die im Bereich ECM / BPM Standardapplikationen anbieten



Lösungen sind die Lösung



Eine Umfrage, durchgeführt von der dsk Beratungs-GmbH im letzten Herbst bei Entscheidungsträgern und Software-Anbietern, ergab: Die künftigen Anwender von ECM und BPM Systemen interessieren sich neben leistungsfähigen Basis-Technologien immer mehr für *Lösungen*, die auch das fachliche Knowhow des jeweiligen Anbieters und potentiellen Realisierungspartners unter Beweis stellen.

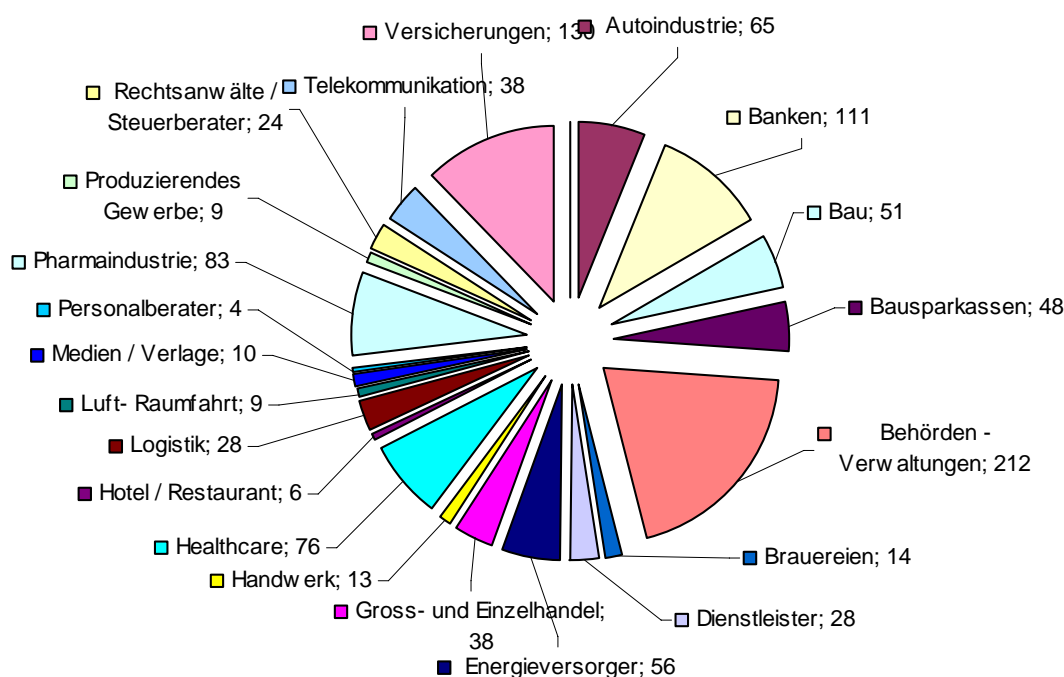
Es gibt bereits mehr Lösungen als man glaubt

Die nachfolgenden Recherchen bei Softwareherstellern, deren Partnern, Beratungshäusern und Systemintegratoren brachten überraschende Ergebnisse und genau hier setzt der dsk-Lösungsguide auf und sammelt alles, was über reine Basistechnologie hinausgeht und den Anwendern branchenspezifische oder branchenübergreifende Applikationen bietet. Er unterstützt die Entscheidungsträger nicht nur bei der Auswahl des richtigen Systems, sondern darüber hinaus auch bei der Evaluierung des besten Realisierungspartners.

Die Auswertung der Ergebnisse kommt auf die stattliche Anzahl von 129 vertikalen Lösungen aus 21 verschiedenen Branchen von 34 unterschiedlichen Anbietern. Insgesamt sind es rund 1050 Einträge.

Lösungsanteile der Branchen

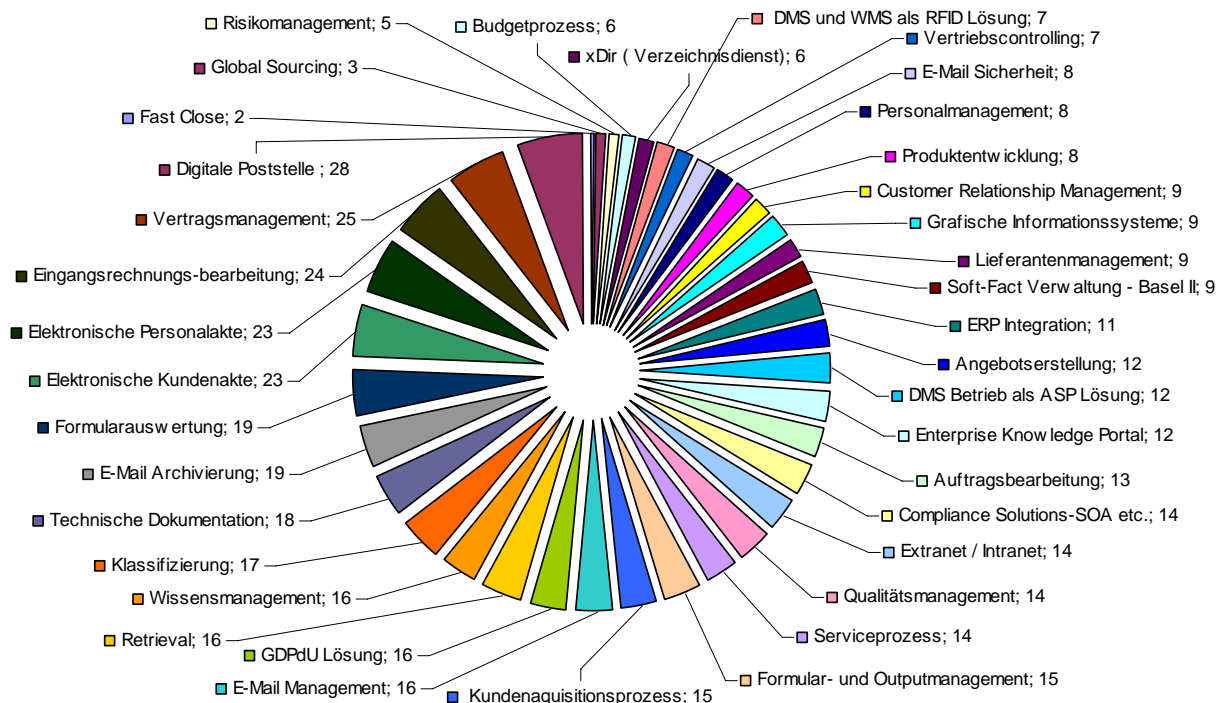
Vertikale Lösungen



Aber auch 502 verschiedene branchenübergreifende Lösungen sind vertreten wie:

Angebotserstellung	Formular- und Outputmanagement
Auftragsbearbeitung	GDPdU Lösung
Budgetprozess	Global Sourcing
Customer Relationship Management	Grafische Informationssysteme
Compliance Solutions-SOA etc.	Klassifizierung
Digitale Poststelle	Kundenaquisitionsprozess
DMS Betrieb als ASP Lösung	Lieferantenmanagement
DMS und WMS als RFID Lösung	Personalmanagement
Eingangsbearbeitung	Produktentwicklung
Elektronische Kundenakte	Qualitätsmanagement
Elektronische Personalakte	Retrieval
E-Mail Archivierung	Risikomanagement
E-Mail Management	Serviceprozess
E-Mail Sicherheit	Soft-Fact Verwaltung - Basel II
Enterprise Knowledge Portal	Technische Dokumentation
ERP Integration	Vertragsmanagement
Extranet / Intranet	Vertriebscontrolling
Fast Close	Wissensmanagement
Formularauswertung	xDir (Verzeichnisdienst)

Horizontale Lösungen



Eigenentwicklung des Herstellers oder Partnererlösung?

Wir wollten es noch genauer wissen und hinterfragten, ob es sich um eine Eigenentwicklung des Softwareherstellers oder um eine Partnerlösung handelt.

Im ersten Schritt sind 34 Unternehmen beteiligt, die neben ihren Lösungen sich teilweise mit ihrem Firmenprofil vorstellen und auch noch ihre Lösungskompetenz mit ausführlichen Produktbeschreibungen und Case-Studies unter Beweis stellen. Die beteiligten Anbieter sind im Einzelnen:

abonis AG	Interact Consulting GmbH
Allgeier IT-Solutions GmbH	IQDoQ GmbH
Beta Systems Software AG	JOOPS Informationstechnik GmbH
CAS Software AG	LORENZ Orga-Systeme GmbH
COI GmbH	LuraTech GmbH
daa Systemhaus AG	MACH AG
d.velop AG	neeb & partner GmbH
egip Software AG	Océ-Deutschland GmbH
ELO Digital Office GmbH	OPTIMAL SYSTEMS GmbH
FileNet GmbH	ORACLE Deutschland GmbH
foxray AG	SAPERION AG
Fujitsu Enabling Software Technology GmbH	Scanpoint Europe GmbH
GID Global Information Distribution GmbH	SER Solutions Deutschland GmbH
GROUP Technologies AG	softgate gmbh
Hummingbird Communications GmbH	TIBCO Software GmbH
Hyperwave AG	Uniplex GmbH
Insiders Technologies GmbH	Verity Deutschland GmbH

Woran erkennt man die Ernsthaftigkeit einer Lösung?

Dieser Frage sind wir natürlich sehr intensiv nachgegangen, denn Lösung ist nicht gleich Lösung. Eine einmalige Implementierung bei einem Kunden ist von einer Standardlösung noch weit entfernt. Diesen Unterschied merkt der Kunde spätestens an der Anzahl der Projektstage bei der Einführung des neuen Systems. Er wirkt sich aber auch auf die Umsetzungs- und Folgekosten eines Projektes aus.

Deshalb wurde erhoben, wie hoch der geschätzte Implementierungsaufwand in Projekttagen ist. Liegt dieser sehr hoch, kann unschwer erkannt werden, ob es sich um ein standardisiertes Produkt oder um eine Individuallösung handelt.

Trotzdem bedeutet eine bereits bei einem Kunden einer bestimmten Branche erfolgreich eingeführte Individuallösung, einen großen Vorsprung für den Realisierungspartner, spricht er doch bereits die Sprache des Kunden und kennt die Eigenheiten der Branche. Er hat sich Wissen angeeignet, das unter Umständen bis zu den speziellen Anforderungen der einzelnen Fachbereiche reicht.

Diese Informationen

- Welche Lösung für welche Branche
- Standard- oder Individuallösung
- Eigenentwicklung- oder Partnerlösung
- Geschätzter Implementierungsaufwand

bilden den Einstieg in den dsk-Lösungsguide in tabellarischer Form.

In Ergänzung der dsk-Studie, die alle Basistechnologien im Bereich ECM/BPM unter die Lupe nimmt, bringt der Lösungsguide die praktische Seite auf den Punkt.

Der Lösungsguide wird elektronisch (.pdf) zur Verfügung gestellt und besteht aus drei Teilen: tabellarischer Überblick zu welchen Aufgabenstellungen bereits Lösungsansätze vorhanden sind, Detailbeschreibungen verschiedener Lösungen und Referenzberichte über die erfolgreiche Einführung.

Immer mehr Entscheidungsträger aus den Bereichen ECM/BPM erlangen Entscheidungssicherheit durch das wachsende Angebot branchenspezifischer und branchenunabhängiger Lösungen. Diese sind jetzt kompakt und übersichtlich im neuen Lösungsguide der dsk Beratungs-GmbH zusammengefasst.

Er bietet aber auch Software-Anbietern, deren Partnern, Systemhäusern und Integratoren eine Plattform, ihre horizontalen als auch vertikalen Lösungen einem großen Interessentenkreis vorzustellen.

Preis 250,00

Zu beziehen über info@dsk-beratung.de bzw. www.dsk-beratung.de

